

ナヴァホの詩

♩=120

C C/B Am Am/E F F/E



めの ま えの - し ぜ ん と と も に -
ぞ らの - し ぜ ん と と も に -

Dm



- せ だ な い か の - し ぜ ん と と も に -
- だ い ち の - し ぜ ん と と も に -



- す べ て の - し ぜ ん と と も に - さ
- す べ て の - し ぜ ん と と も に - さ

C C/B Am Am/E F



あ い の ち - に つ - つ ま れ あ る こ
あ い の ち - に つ - つ ま れ あ る こ

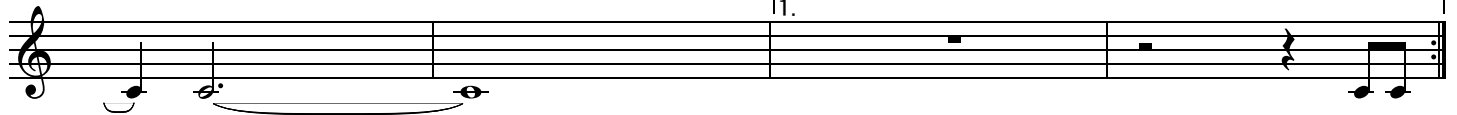
G7

C C/B Am Am/E F



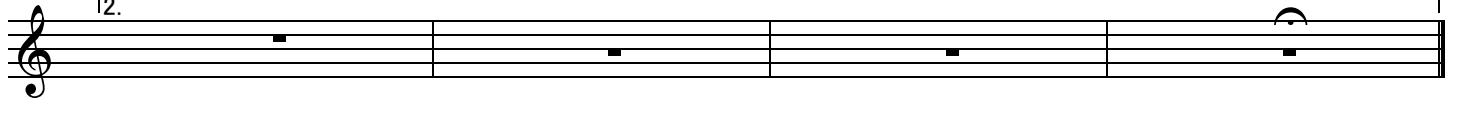
う い の ち - に つ - つ ま れ あ る こ
う い の ち - に つ - つ ま れ あ る こ

C C/B Am Am/E F C



- う - お
- う - お

F C C C



rit.